



# Smart Working: un modo diverso di pensare il lavoro

LAURA QUASSOLO  
CONSULENTE DEL LAVORO

WORKBENCH #6  
WELFARE E SMART WORKING

## SMART WORKING: ALCUNI DATI

**+ 15%**

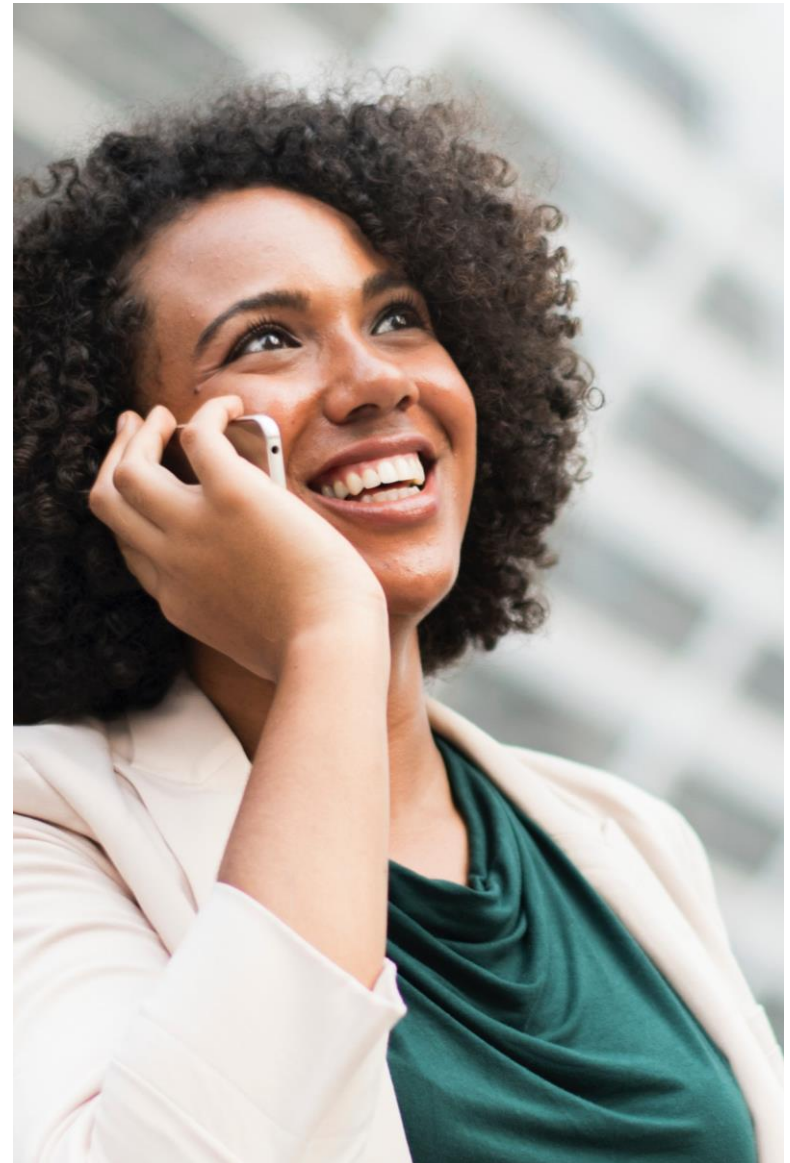
dei livelli di produttività degli Smart Workers rispetto agli altri dipendenti.

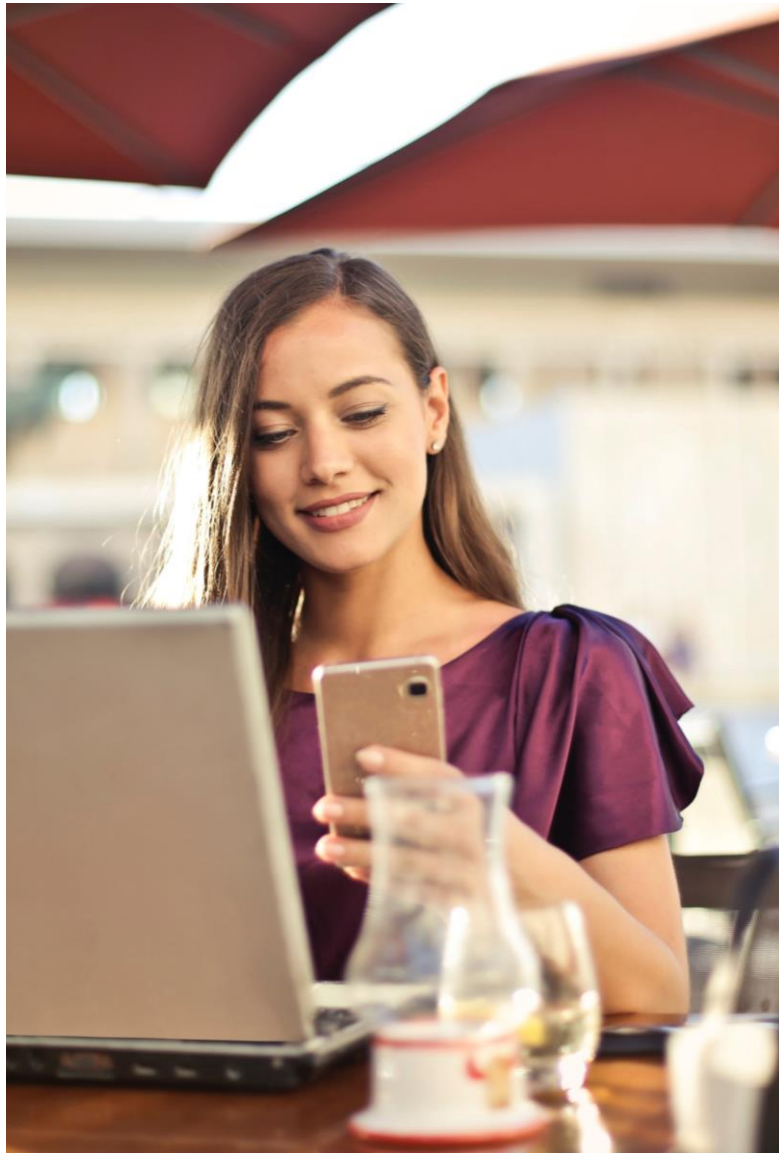
**SOLO  
L'1%**

Si dichiara insoddisfatto del proprio lavoro.

**FINO  
AL 5%**

Della RAL globale aziendale dell'anno precedente può essere riconosciuta come sgravio contributivo per l'applicazione di piani di Smart Working.





## SMART WORKING

Ripensare  
l'organizzazione del  
lavoro estendendo a  
tutti i lavoratori  
flessibilità, autonomia,  
responsabilizzazione.

# SMART WORKING: I VANTAGGI

## IMPATTO SULL'AZIENDA E SULLA SOCIETÀ





## SMART WORKING: ELEMENTI CHIAVE



### Forma

Accordo fra le parti in forma scritta



### Luogo

Prestazione eseguita all'interno e all'esterno dei locali aziendali



### Strumenti

Utilizzo degli strumenti tecnologici forniti dal datore di lavoro



### Orario

Nessun vincolo di rilevamento dell'orario

# SMART WORKING: L'ACCORDO

- Disciplina dell'esecuzione della prestazione lavorativa
  - All'interno ed all'esterno dei locali aziendali
- Potere direttivo del datore
  - Definizione delle forme di esercizio del potere direttivo
- Diritto alla disconnessione
  - Misure e tecniche per garantire la disconnessione
- Durata dell'accordo
  - Che può essere a tempo determinato o indeterminato
- Tempi di riposo
  - Definizione dei tempi di riposo del lavoratore
- Potere di controllo del datore di lavoro
  - Sulla prestazione resa all'esterno dei locali aziendali
- Potere di disciplinare del datore di lavoro
  - Definizione delle condotte che danno luogo ad applicazione delle sanzioni disciplinari
- Strumenti utilizzati dal lavoratore
  - Messi a disposizione dal datore di lavoro
- Apprendimento permanente
  - Se previsto, definizione delle modalità

# SMART WORKING: GROUND RULES

## Trattamento Economico e Normativo

Non può essere peggiorativo rispetto a quello applicato ai colleghi che operano solo in azienda

## Infortuni e Malattie professionali

Il lavoratore ha diritto alla tutela contro gli infortuni sul lavoro e le malattie professionali per le prestazioni rese all'esterno dei locali aziendali

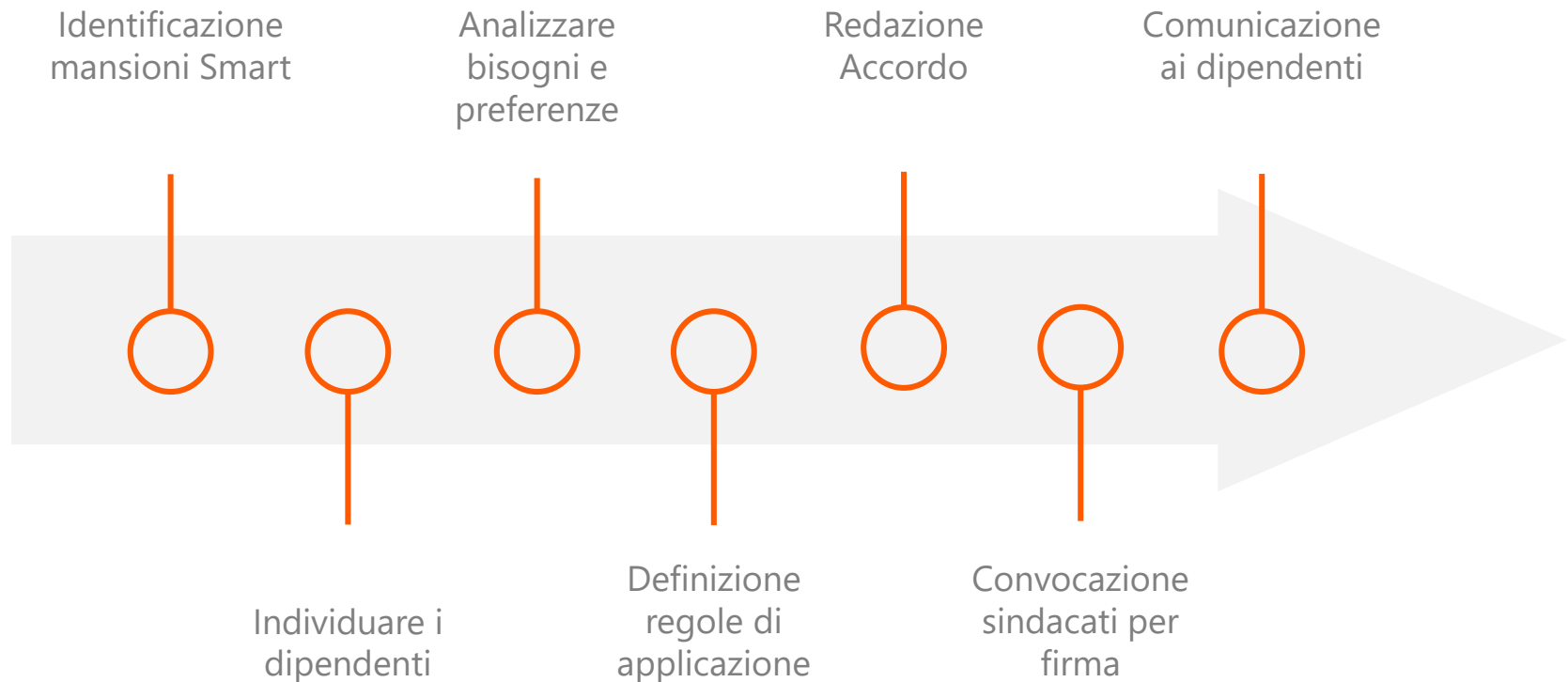
## Potere di controllo

Deve rispettare quanto definito nello statuto dei lavoratori L.300/1970

## Sicurezza sul lavoro

Il datore di lavoro deve consegnare con cadenza annuale un'informativa scritta sui rischi generali e quelli specifici connessi all'esecuzione della prestazione in SmartWorking

# SMART WORKING: FASI E TEMPI







# Welfare

Benefici per l'azienda e per i dipendenti

LAURA QUASSOLO  
CONSULENTE DEL LAVORO

WORKBENCH #6  
WELFARE E SMART WORKING

## WELFARE AZIENDALE: ALCUNI DATI

**-100%**

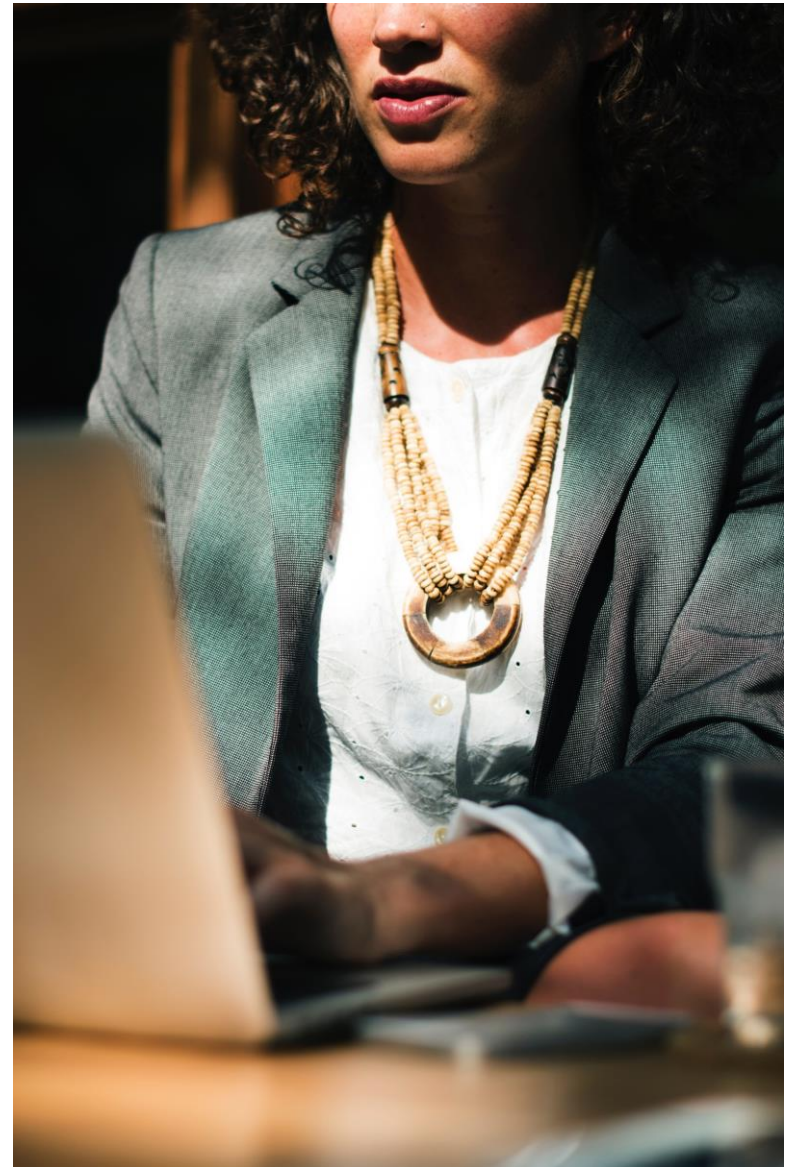
Totale abbattimento del Cuneo Fiscale sul costo del lavoro

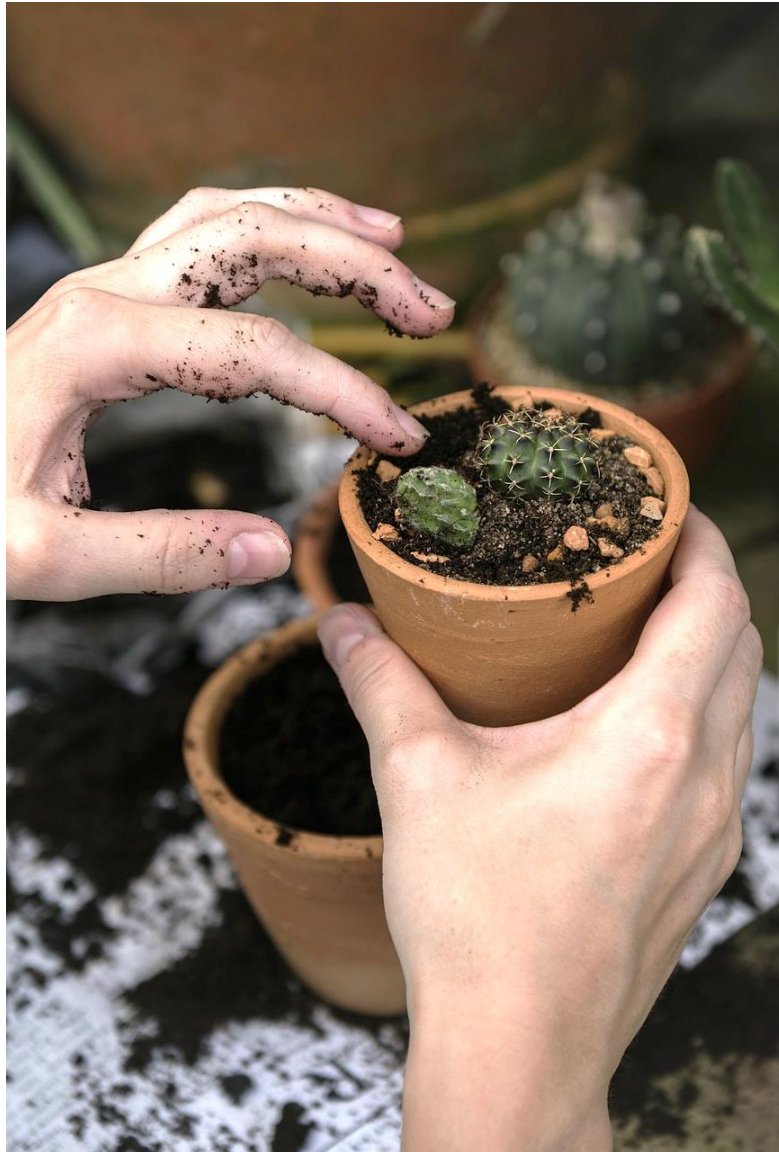
**+ 30%**

Potere di acquisto del dipendente rispetto alla retribuzione tassata ordinariamente

**100%**

Di deducibilità per l'azienda.

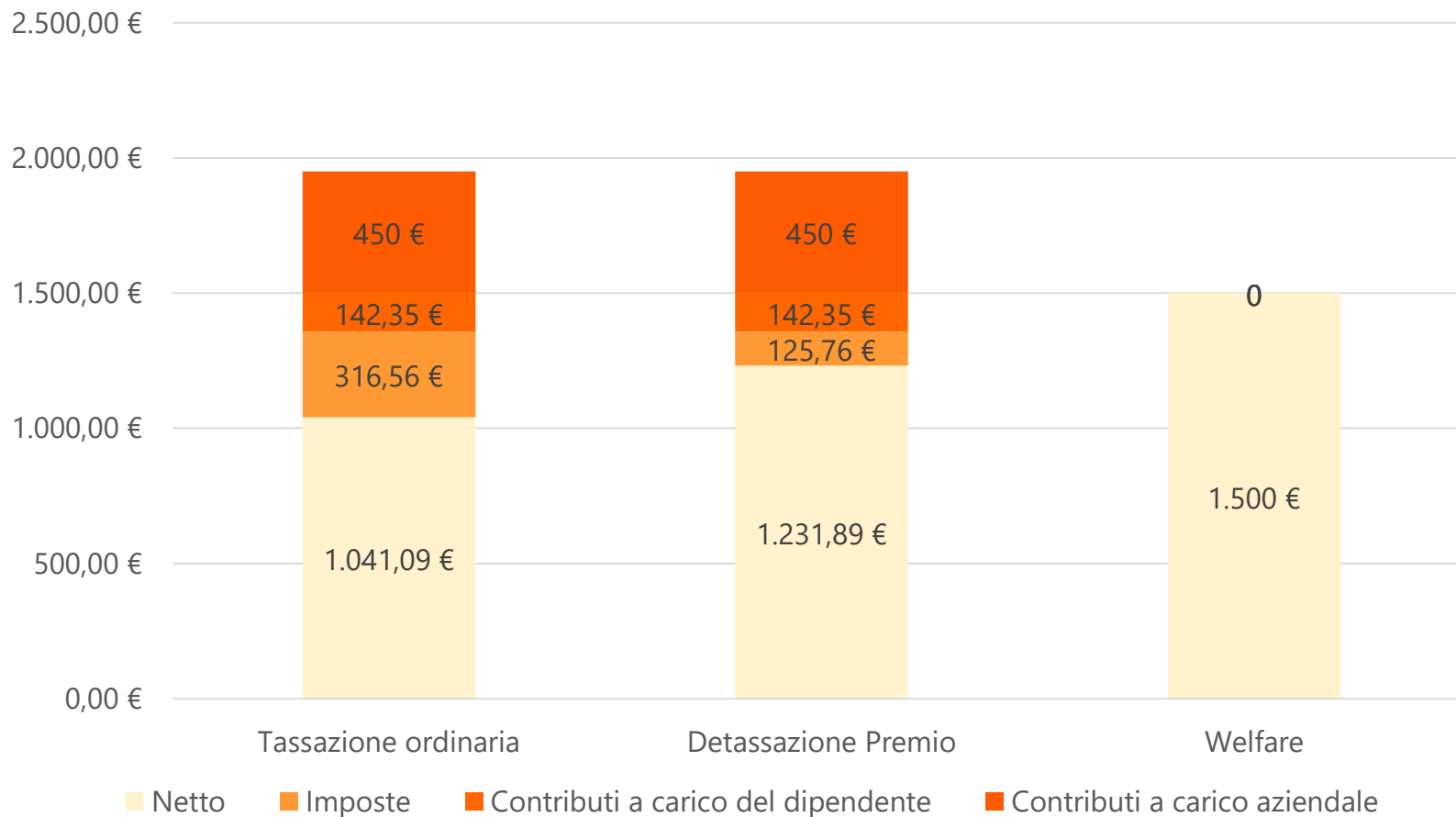




## WELFARE AZIENDALE

è l'insieme di beni e servizi erogati dall'azienda alla generalità o a categorie di lavoratori per soddisfare bisogni extra lavorativi.

## Premio di 1500€: quanto rimane in tasca al dipendente e quanto spende l'azienda?



# WELFARE AZIENDALE: I VANTAGGI

## IMPATTO SULL'AZIENDA E SULLA SOCIETÀ



## WELFARE AZIENDALE: GROUND RULES

Generalità o Categorie di Dipendenti

- Deve essere offerto alla generalità o a categorie di dipendenti

Settori di intervento

- Deve finanziare determinati servizi specifici definiti da legge (servizi di istruzione, assistenza...)





# WELFARE: I PRINCIPALI SERVIZI EROGABILI

## Assistenza Sanitaria Integrativa

Può essere destinato un importo al fondo sanitario di categoria (limite esenzione: 3615,20€)

## Spese di Istruzione

Possono essere rimborsate o pagate spese di istruzione di qualunque grado (dall'asilo nido all'Università)

## Spese di ricreazione

Possono essere pagate attività di ricreazione (Palestre, teatro, viaggi, attività culturali, Stage sportivi, etc)

## Spese di Assistenza per Anziani Over 75

Possono essere rimborsate spese sostenute per check-up ed assistenza



# WELFARE: I PRINCIPALI SERVIZI EROGABILI

## Interessi del Mutuo di Casa

È tassato il 50% della differenza tra l'importo degli interessi calcolato al tasso ufficiale di sconto vigente al termine di ciascun anno e l'importo degli interessi calcolato al tasso effettivamente praticato al dipendente

## Fondi pensione complementare

I versamenti ai fondi pensioni complementari sono totalmente deducibili se inferiori a 5164,27€ anno

## Portatori di Handicap

Spese di assistenza specifica per portatori di handicap ai sensi della Legge 104.

## Abbonamenti al trasporto pubblico

Rimborso o pagamento delle spese di abbonamento ai trasporti dei dipendenti; anche per i famigliari a carico





# WELFARE AZIENDALE E PENSIONE

## € 1500 in Welfare

- contributi versati all'anno = € 22.500 \* 33% (aliquota contributiva) = € 7.425;
- contributi versati per 37 anni di contributi = € 7.425 \* 37 = € 274.725;
- coefficiente di trasformazione fissato per chi va in pensione a 60 anni;
- € 274.725 \* 5,163% = € 14.184,05 (pensione annua)

## € 1500 come Retribuzione ordinaria

- contributi versati all'anno = € 24.000 \* 33% (aliquota contributiva) = € 7.920;
- contributi versati per 37 anni di contributi = € 7.920 \* 37 = € 292.440;
- coefficiente di trasformazione fissato per chi va in pensione a 60 anni;
- € 292.440 \* 5,163% = € 15.098,60 (pensione annua)

**DIFFERENZA MENSILE: CIRCA € 1,92 LORDI**

# WELFARE: CASI PRATICI

Lucia, 31 anni



Fondo pensione	Voucher Viaggio	Abbonamento palestra	Tutela Metasalute
€ 250	€ 500	€ 300	€ 408
WELFARE ANNUALE: € 1458			



Voce di spesa	Limite di Detassazione	Modalità di Fruizione
Assistenza Sanitaria Integrativa	€ 3615,20	Versamento Aziendale
Spese di Ricreazione	Nessuno	Acquisto Aziendale
Previdenza Integrativa	5164,27	Versamento aziendale

# WELFARE: CASI PRATICI

Marta, 35 anni



Rimborso Mensa Scolastica	Libri di testo e strumento musicale	Buoni carburante	Corso di Inglese per il figlio
€ 250	€ 500	€ 200	€ 350
WELFARE ANNUALE: € 1300			



Voce di spesa	Limite di Detassazione	Modalità di Fruizione
Spese di Istruzione	Nessuno	Rimborso Spese
Spese di Ricreazione	Nessuno	Acquisto Aziendale
Beni e Servizi in Natura	258,23	Acquisto Aziendale

# WELFARE: CASI PRATICI

Luigi, 40 anni

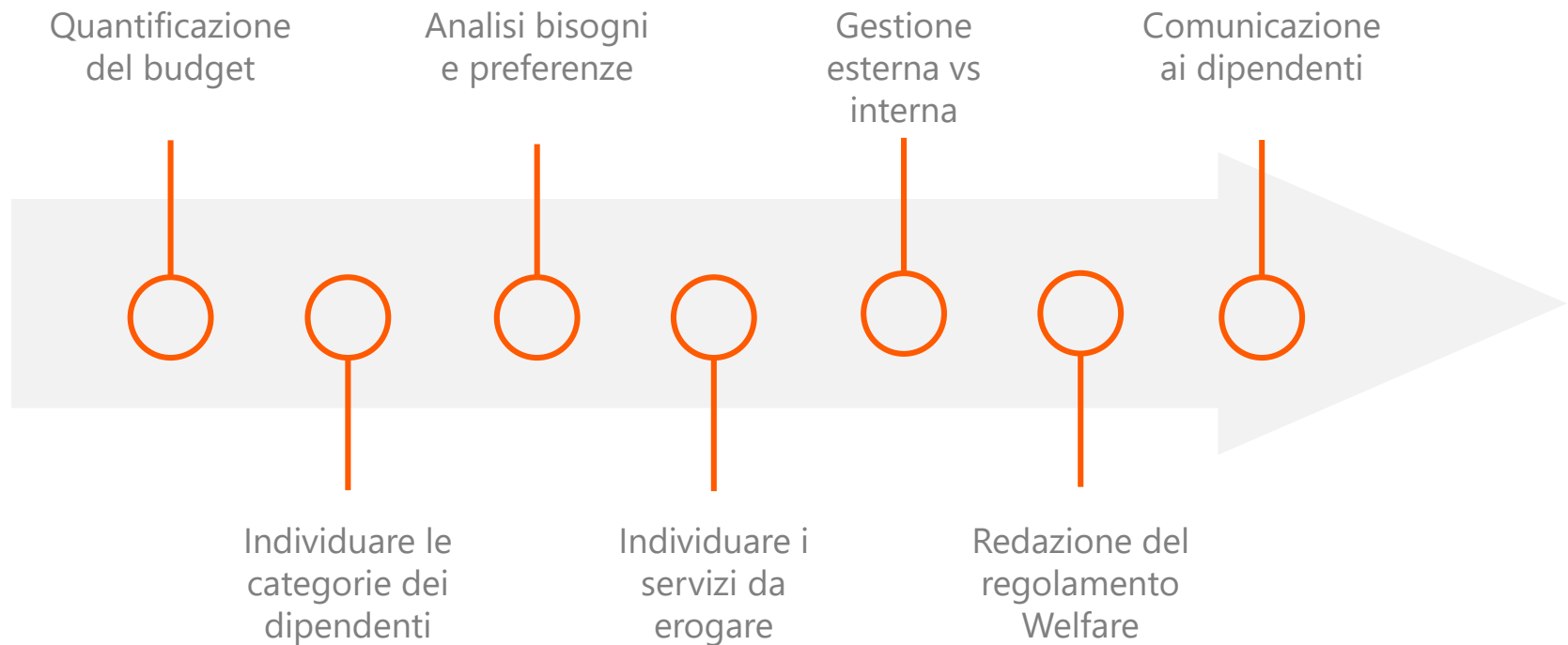


Assistenza alla mamma	Versamenti al fondo pensione	Soggiorno all'estero del figlio
€ 500	€ 200	€ 500
WELFARE ANNUALE: € 1300		



Voce di spesa	Limite di Detassazione	Modalità di Fruizione
Spese di Istruzione	Nessuno	Rimborso Spese
Spese di Ricreazione	Nessuno	Acquisto Aziendale
Previdenza Integrativa	5164,27	Versamento Aziendale

# WELFARE AZIENDALE: FASI E TEMPI



GRAZIE

## CONTATTI



[l.quassolo@studiomarinosl.it](mailto:l.quassolo@studiomarinosl.it)  
[www.studiomarinosl.com](http://www.studiomarinosl.com)



+39 011 7431950